

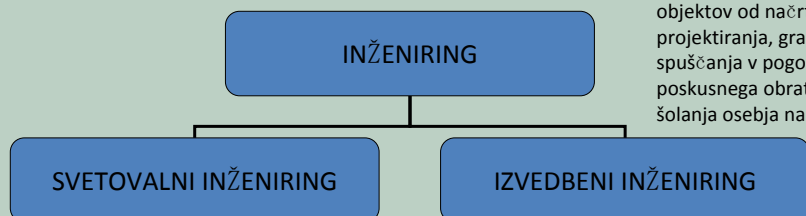
## VLOGA IZVEDBENEGA INŽENIRINGA PRI INVESTICIJSKIH PROJEKTIH V ENERGETIKI IN INFRASTRUKTURI



**Tomaž Jazbec, dipl.inž.str.**  
Vodja strojne in tehnološke dejavnosti  
RUDIS d.d. Trbovlje



### Osnovne definicije inženiringa



- Racionalizira in optimizira investicijske postopke v fazi priprave, kakor tudi v fazi gradnje in obratovanja objekta.

- Obsega intelektualne storitve za izdelavo PZI dokumentacije, dobavo blaga in opreme, storitve montaže in gradnje, spuščanja objekta v pogon, izvajanja poskusnega obratovanja in šolanja osebja naročnika.

- Intelektualne storitve, ki temeljijo na poznavanju gradnje investicijskih objektov od načrtovanja, projektiranja, gradnje, do spuščanja v pogon, izvajanja poskusnega obratovanja in šolanja osebja naročnika.

### Osnovne značilnosti povezav in oblik nastopa doma in v tujini

#### KONZORCIJ (začasno združenje podjetij za realizacijo projekta) včasih tudi JOINT VENTURE

- RUDIS nastopa kot vodilni partner (primarna odgovornost za celotno realizacijo pogodbe, vključno z vsemi pogodbenimi obveznostmi, prejemom plačil v imenu konzorcija, plačevanjem konzorcijskim partnerjem in dokazovanjem pogodbenih tehnoloških parametrov).
- RUDIS v konzorcije vključuje tuje tehnologe.
- Konzorcij kot izvajalec z bančno garancijo jamči dobro in pravočasno izpolnitev pogodbenih obveznosti naročniku, partnerji konzorcija pa neomejeno solidarno odgovarjajo naročniku (medsebojna ureditev bančnih garancij partnerjev konzorcija za dobro izvedbo projekta in izpolnitev konzorcijskih obveznosti).
- Zavarovanje plačil (težave smer naročnik – vodilni konzorcija, smer vodilni konzorcija – konzorcijski partnerji).



### Znanje, izkušnje

#### KLJUČNO: POZNAVANJE IN IMPLEMENTACIJA RAZLIČNIH TEHNOLOGIJ

- Kritična masa inženirjev.
- Kritična masa Projektnih vodij z referencami, izkušnjami, znanjem in vešččinami vodenja projektov in ljudi.
- Kritična masa projektantov vseh strok, z ustreznimi pooblastili Inženirske zbornice.

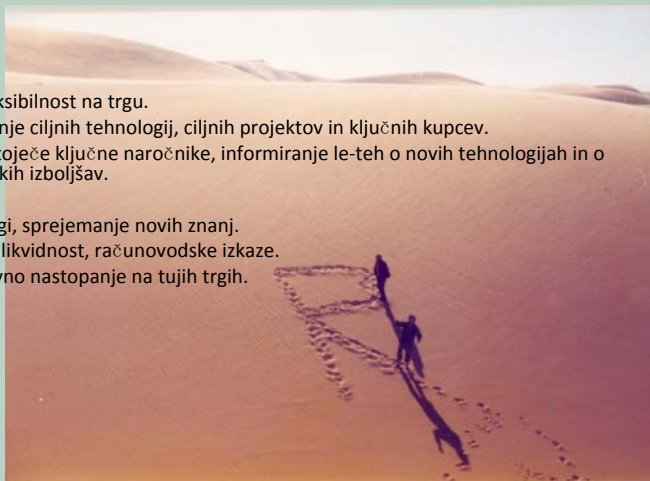


**RUDIS je najstarejše aktivno in vodilno podjetje v Sloveniji za izvedbeni inženiring, predvsem na področju energetike in ekologije.**

**RUDIS je edino podjetje, ki ima na območju bivše Jugoslavije reference s področja čiščenja dimnih plinov v termoelektrarnah na premog.**

### Ukrepi v recesiji

- Prilagodljivost in fleksibilnost na trgu.
- Pravočasno definiranje ciljnih tehnologij, ciljnih projektov in ključnih kupcev.
- Skrb za nove ali obstoječe ključne naročnike, informiranje le-teh o novih tehnologijah in o možnostih tehnoloških izboljšav.
- Skrb za kadre.
- Stik s tujimi tehnologiji, sprejemanje novih znanj.
- Skrb za denarni tok, likvidnost, računovodske izkaze.
- Intenzivno in agresivno nastopanje na tujih trgih.



### Težave in ovire

- Investitor – javni sektor (številni strokovnjaki -prepočasne odločitve, počasno potrjevanje ključnih podatkov, neustrezno ali pomanjkljivo vnaprej pripravljena PZI dokumentacija,...).
- In-house inženiring (naročnik z ustanovljeno inženiring firmo).
- Diskriminatorni javni razpisi (preprečitev sodelovanja na razpisih za inženiring firme).



### Sodoben izvedbeni inženiring

- **Tehnološki izvedbeni inženiring** – inženiring z dodano vrednostjo za gradnjo energetskih, ekoloških ali industrijskih objektov – na ključ (smer rumene in srebrne knjige FIDIC)
- Pomemben za lokalno skupnost.
- Pomemben za posamezna manjša podjetja.



Najlepša hvala za pozornost...

